

Klimaschutz und Klimaanpassung in Vogtsburg

Ergebnisse der Vogtsburger Quartierskonzepte

Reduzierung des motorisierten Individualverkehrs und Schaffung einer attraktiven E-Mobilitätsinfrastruktur

Knapp **30% der Treibhausgasemissionen** entstehen im **Verkehrssektor**. Um die Emissionen zu reduzieren, ist eine Umstellung auf Elektromobilität und eine Reduktion des Pkw-Verkehrs notwendig.



Dafür ist ein Ausbau der Radwegeinfrastruktur und des Carsharings in Vogtsburg geplant.



Emissionsarme Wärmeversorgung von kommunalen und privaten Gebäuden

Fast **50% der Treibhausgasemissionen** entfallen auf den **Wärmesektor**. Die meisten Gebäude werden mit Erdgas oder Heizöl versorgt, **nur 16% mit erneuerbaren Energien** (z.B. Wärmepumpen und Pelletheizungen).



Der gesamte Wärmebedarf könnte regional durch Wärmepumpen, Solarthermie und Rebholznutzung gedeckt werden.



Klimaneutraler Gebäudebestand

Um eine emissionsarme Wärmeversorgung zu erreichen, ist eine Sanierung privater Gebäude zur Reduktion des Wärmeverbrauchs unerlässlich.

Die Kommunalverwaltung kann hier als Vorbild vorangehen.

Bevölkerung, Tourismusbranche und Verwaltungsmitarbeitende für Klimaschutz und Klimaanpassung sensibilisieren

Knapp **15% der Emissionen** stammen aus dem Sektor **Gewerbe**. Die einzelnen Akteure in Vogtsburg sind der Schlüssel zur Energiewende.



Diese können über Informationsangebote an Schulen, Kindergärten und im Gemeindeblatt aktiviert werden. Auch die Tourismusbranche soll begleitet werden. Vor allem das Thema „Energetische Sanierung“ wird dabei im Fokus stehen.



Stromverbrauch bilanziell zu 100% aus erneuerbaren Energien decken

Durch die große Freiflächen-PV-Anlage in Oberrotweil können bereits **70% des Strombedarfs bilanziell auf dem Stadtgebiet produziert** werden. Der Strombedarf wird sich voraussichtlich durch die Zunahme von Wärmepumpen und E-Autos zukünftig verdoppeln.



Um diesen steigenden Bedarf zu decken, müssen weiterhin Photovoltaikanlagen auf Dächern und Freiflächen ausgebaut werden. Auch landwirtschaftliche Flächen und Parkplätze haben hier Potenziale.



5,2 t CO₂

Treibhausgasemissionen pro Person in 2019



0,5 t CO₂

betragen die Emissionen pro Person bei erreichter Klimaneutralität*

* Der Begriff **Klimaneutralität** wird heutzutage sehr unterschiedlich ausgelegt. Wir verwenden **Klimaneutralität im Sinne einer Zielmarke**, der wir uns so weit wie möglich annähern, indem wir Treibhausgasemissionen maximal reduzieren.

Erhöhung der Anpassung an Extremwetterereignisse

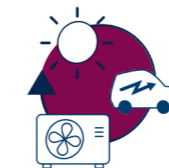
Die **Folgen des Klimawandels** sind immer stärker spürbar. Insbesondere auf die Auswirkungen von Hitze und Starkregen muss sich Vogtsburg vorbereiten.

Dafür sind Anpassungen in der Bauleitplanung und Infrastrukturmaßnahmen geplant. Außerdem sollen Bürger*innen beraten und unterstützt werden.



Nachhaltigkeit in der Stadtverwaltung durch Digitalisierung und reduzierte Nutzung fossiler Energien erhöhen

Die Stadtverwaltung produziert **nur ca. 3% der Emissionen** in Vogtsburg. Sie geht jedoch als Vorbild und als gutes Beispiel voran.



Hier sind Maßnahmen in den Bereichen Energie-, Wärme-, Verkehrswende und Sensibilisierung geplant.

